

Allgemeiner Hinweis:

Die angegebenen Zeiten vom jeweiligen Beginn der Wertungsprüfungen sind unverbindlich, diese hängen vom Ablauf der Veranstaltung ab, sobald Unterbrechungen aufgrund eines Unfalles oder andere Zwischenfälle auftreten, verschieben sich die Startzeiten nach hinten!

Den Anweisungen der Streckenposten ist Folge zu leisten, der Aufenthalt in den ZUSCHAUER-SPERRZONEN ist strengstens untersagt!

Drei Zuschauer verletzt
Ein Rallyefahrer ist mit seinem Wagen in Baden-Württemberg in eine Zuschauergruppe gefahren. Dabei wurde ein vierjähriges Kind schwer verletzt. Es wurde von dem Auto voll erfasst und flog auf die Windschutzscheibe. Seine 35-jährige Mutter und ein Onkel (37) erlitten Prellungen und 25 Jahre alte Fahrer hatte in einer Kurve die Kontrolle über sein Fahrzeug verloren. Laut Heilbronner Stimme hatte ein Streckenposten die Familie mehrmals darauf aufmerksam gemacht, dass sie sich an einer gefährlichen Stelle aufhalte.
dpa

Die Anfahrt zu den Zuschauerpunkten ist mit Beschilderung ausgewiesen:

Zuschauer Leitsystem

➔
Fürst von Wrede Rallye
Zuschauerpunkt
WP 2+4 Sandsee

MSC
JURA

Unsere Sponsoren:

Stefan Holz Energieberatung
unabhängige Energie- und Umweltberatung, Sachverständigenbüro



schrottkARL
autorecycling



METZGEREI
Stefan Berger

WIR MACHEN DAS FÜR SIE
PARTYSERVICE
SIE MACHEN DAS FÜR UNS

Grießbuck 20 • 91720 Absberg • Telefon 09175-1746



REIFEN SERVICE BITTNER

Reifenservice Bittner Mobil: 0160 / 94 98 24 64
Römerweg 18 | 91792 Stopfenheim E-Mail: Reifen-Bittner@gmx.de

Allianz 
Hauptvertretung Rabus
Wolfsmühle 1
91796 Ettenstatt
rabus.ettenstatt@allianz.de
www.allianz-rabus.de


Fürst Carl
SCHLOSSBRAUEREI
ELLINGEN

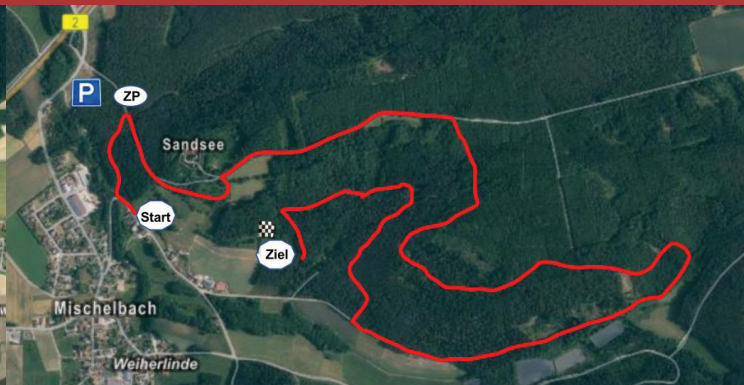
17. Fürst Carl Rallye

www.mscjura.de



Freitag, 5. April 2019
WP 1 bei Nacht

Freitag, 5. April 2019
Samstag, 6. April 2019



Gesamtübersicht

WP 1 (Massenbach): Freitag 20:15 Uhr Länge 7,7 km	WP 2 +4 (Sandsee): Samstag 11:15 Uhr Länge 6,5 km	WP 3 +5 (Bergen): Samstag 12:25 Uhr Länge 9 km
--	--	---

WP 1 Massenbach

Der beliebte, sehr schnelle, Rundkurs um das Örtchen Massenbach, ist dieses Jahr gleich zu Beginn der Fürst von Wrede Rallye wieder ein Highlight. Aufgrund der großen Zuschauerzahlen im vergangenen Jahr, wollen wir diese einzigartige Atmosphäre wiederholen. Deshalb findet die „WP Massenbach“ auch dieses Jahr wieder Freitag ab 20:15 Uhr statt. Der Start befindet sich am Ortsausgang von Hörlbach. Von dort aus starten die Teams direkt in das lange Bergaufstück des Rundkurses mit sehr schnellen, leichten Kurvenkombinationen. Nach 2 ½ Runden geht es in die Ausfahrt, die den Fahrern in einer schnellen links bergauf viel Mut abverlangt.

Am besten erreichbar ist der Zuschauerpunkt (ZP) „Hörlbach“ über die B13 bis Massenbach, der ZP „Tiefenbach“ über die B13 bis Stopfenheim.

Die ZP's sind allesamt mit unserem Zuschauer-Leitsystem problemlos erreichbar.

Länge der WP: 7,7 km
Streckenbelag: 88 % Asphalt, 12 % Schotter
Beginn: Freitag 20:15 Uhr

WP 2 + 4 Sandsee

Die Fürstliche Wertungsprüfung „Sandsee“ wurde für die 17. Auflage komplett umgebaut. Lediglich das erste Teilstück ist den Teams aus den Vorjahren bekannt. Nach dem sehr beliebten Zuschauerpunkt unterhalb vom Schloss Sandsee fahren die Rallyefahrzeuge weiter in Richtung Mannholz, wo sie auf das erste Schotterstück einbiegen. Es folgen langgezogene, schnelle Kurven bevor es mit einem 90-Grad Abzweig in ein enges Waldstück auf festem Waldboden geht, hier ist präzises Fahren gefragt, der kleinste Fehler sorgt für das Ende der Rallye. Danach folgt ein steiles Bergabstück wo am Ende eine enge „Rechts-2 hängt nach außen“ wartet. Danach folgen flüssige zu fahrende links-rechts-Passagen mit einer Sprungkuppe hinaus aus dem Wald auf Schotter. Bei einem schlecht einsehbaren Abzweig geht es wieder hinein in den berühmten Fürstenwald. Einer „Rechts 4 lang lang“ folgt ein kurze Gerade, doch kaum Zeit zum Verschnaufen, denn der Bremspunkt für die folgende Links in Senke ist nicht wirklich zu sehen. Danach noch eine sehr enge Links 2, natürlich sieht man diese nicht kommen, bevor es einen engen Wurzelweg hinab geht in Richtung Ziel. Die Anfahrt zum ZP Sandsee ist über Röttenbach ausgeschildert.

Länge der WP: 6,5 km
Streckenbelag: 5 % Asphalt, 95 % Schotter
Beginn: Samstag 11:15 Uhr

WP 3 + 5 Bergen

Bergen 1 und 2 ist ein sehr schneller Rundkurs mit einer Länge von 2,15 km der 2 ½ mal gefahren wird. Die ersten zwei Streckenabschnitte sind auf Schotter mit zum Teil steil abfallendem Gelände. Danach geht es auf Asphalt, wobei der letzte Streckenteil zurück Richtung Start den Fahrern viel Mut abverlangt. Eine Gerade von 685 m und einer Straßenbreite von etwas über 2 Meter, bergauf über eine Kuppe bis zum Abzweig links in die zweite Runde. Am Ende des Rundkurses folgt eine 4 km lange Ausfahrt mit wechselndem Untergrund sowie breiten und engen Straßen, Spitzkehren, einer Hofdurchfahrt und Schikanen. Also alles was ein Rallyeherz höherschlagen lässt.

Es gibt zwei Zuschauerpunkte Bergen und Thalmannsfeld.

Länge der WP: 9 km
Streckenbelag: 62 % Asphalt, 38 % Schotter
Beginn: Samstag 12:25 Uhr

