

20. FÜRST CARL RALLYE

Rallyzentrum
am Schloß 5 WP's
in Ellingen 40km

Motor
Sport
Club
Jura e.V.



Fürst Carl
SCHLOSSBRAUFREI
ELLINGEN

am 6. April 2024



weitere Infos unter www.MSCJURA.de

Unsere Sponsoren



**20. FÜRST
CARL RALLYE**

Rallyezentrum
am Schloß **5 WP's**
in Ellingen **40km**

Motor
Sport
Club
Jura e.V.

am **6. April 2024**



Fürst Carl
SCHLOSSBRAUEREI
ELLINGEN

weitere Infos unter www.MSCJURA.de

**WÜST
&
WEIGAND**
AUTOHAUS
FAHRSPASS & QUALITÄT

Wiedemann
BAU GMBH



Fürst Carl
SCHLOSSBRAUEREI
ELLINGEN

**AUTO
MARTINI**

Weiboldshausen
09141 / 4291

Kfz-Meisterbetrieb & Autorecycling

VR Bank
im südlichen Franken eG

CAPILANO
mode- und design-vertriebs gmbh

Finden
Sie uns!

A.R.D. Abbruch
Recycling
Dienstleistungen
GmbH

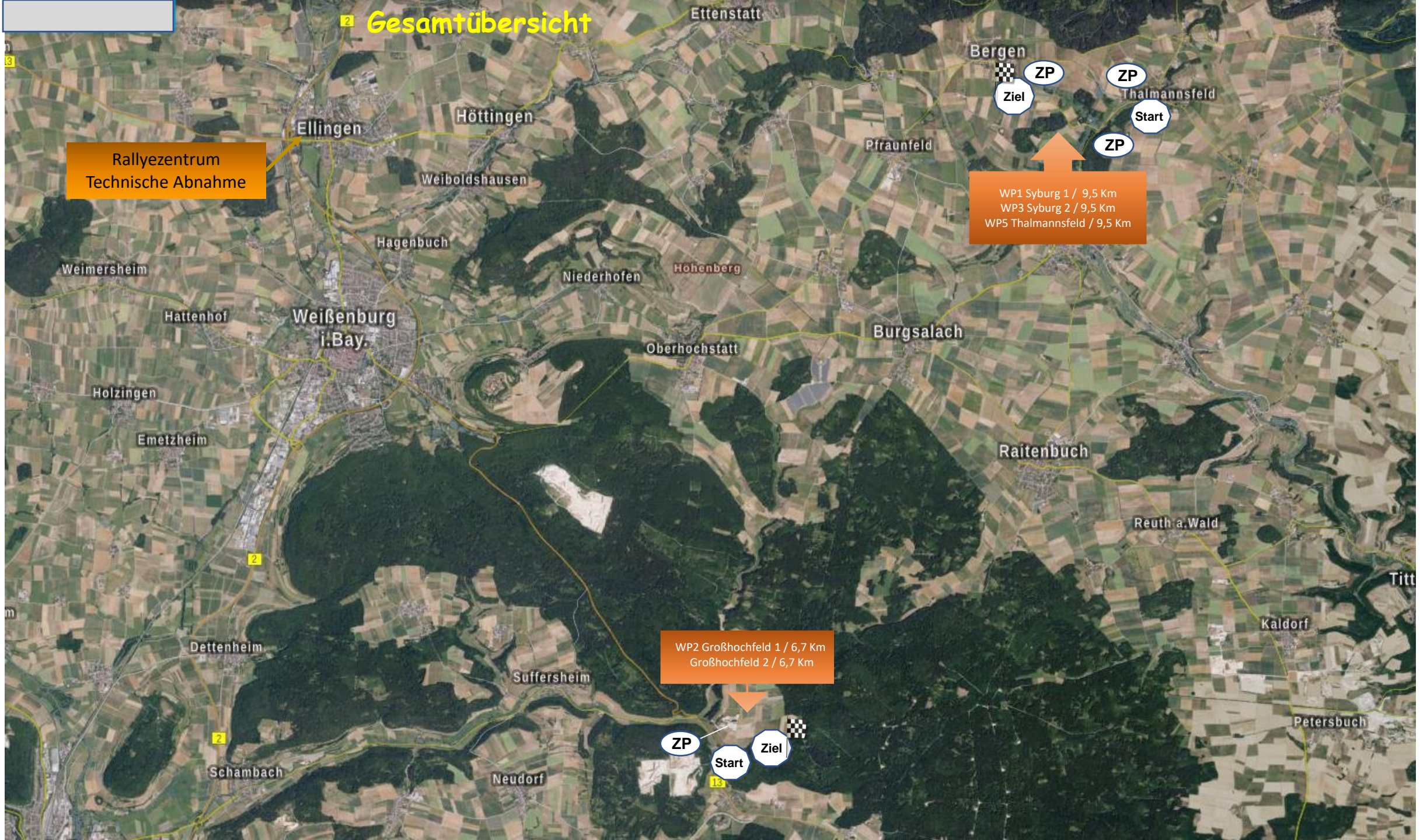
Großhochfeld 1 • 91790 Raitenbuch
Tel. 091 49/908 95 95
Mobil 0170/54 28 979
info@ard-wug.de • www.ard-wug.de



**VERANSTALTUNGS
TECHNIK**

**Spenglerei
ELLINGER**

Gesamtübersicht



Rallyezentrum
Technische Abnahme

WP1 Syburg 1 / 9,5 Km
WP3 Syburg 2 / 9,5 Km
WP5 Thalmannsfeld / 9,5 Km

WP2 Großhochfeld 1 / 6,7 Km
Großhochfeld 2 / 6,7 Km

Bergen

Anfahrt ZP nur über rote Strecke möglich

Zuschauer-Leitsystem

WP1 Syburg 1 / Start 10:55 Uhr
WP3 Syburg 2 / Start ca. 13:01 Uhr
WP5 Thalmannsfeld / Start ca.. 14:44
je 9,5 km

P Google Maps
49.070847, 11.125464

49.069059, 11.147615

Zuschauerpunkt Bergen ZP

Zuschauerpunkt Thalmannsfeld ZP

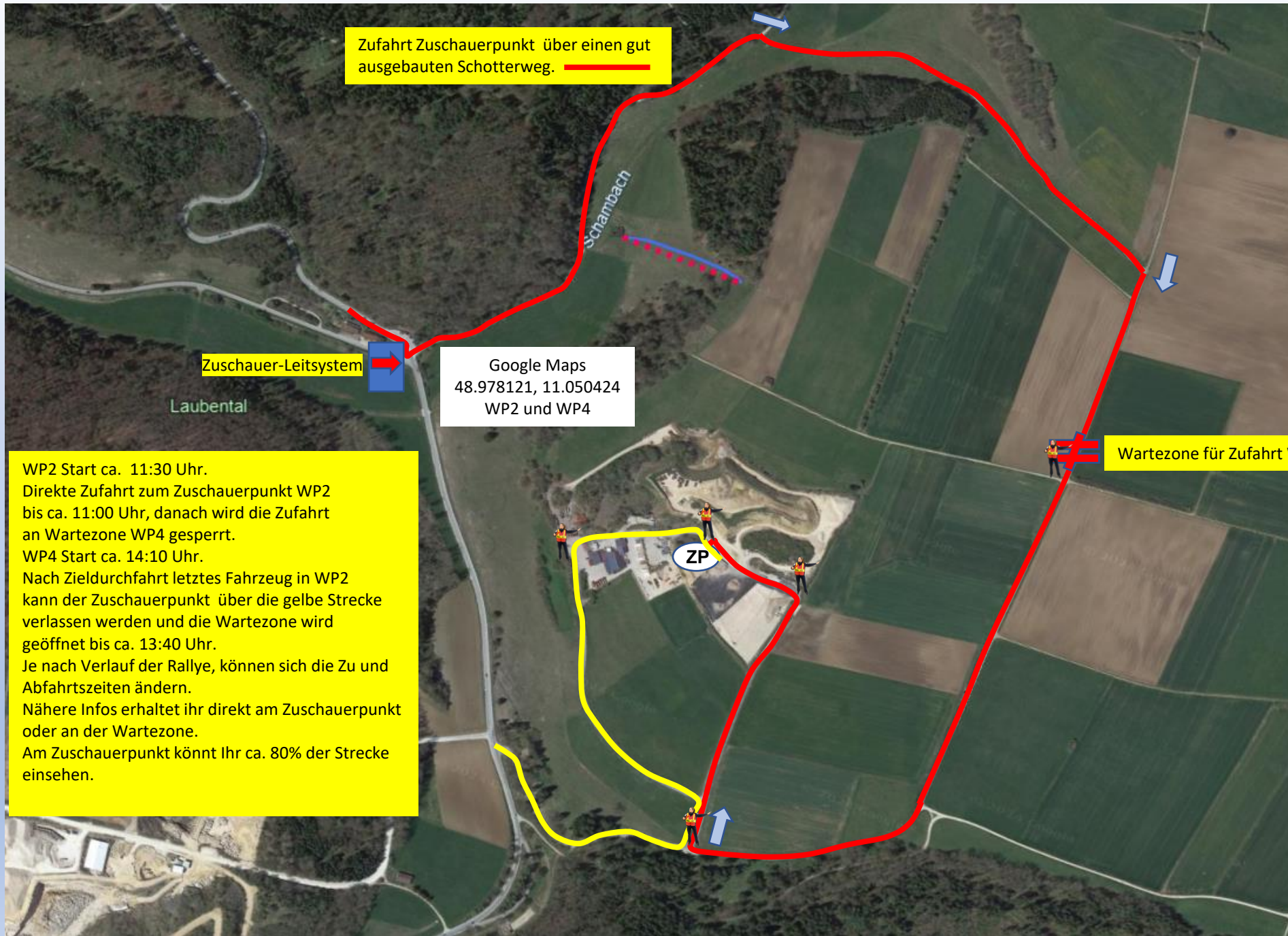
Thalmannsfeld

Wasserschloss Syburg

ZP
P
49.063457, 11.137063

Zuschauerpunkt Syburg
Ohne Bewirtung

Anfahrt über Nennslingen



Zufahrt Zuschauerpunkt über einen gut ausgebauten Schotterweg. ———

Zuschauer-Leitsystem

Google Maps
48.978121, 11.050424
WP2 und WP4

Laubental

WP2 Start ca. 11:30 Uhr.
Direkte Zufahrt zum Zuschauerpunkt WP2 bis ca. 11:00 Uhr, danach wird die Zufahrt an Wartezone WP4 gesperrt.
WP4 Start ca. 14:10 Uhr.
Nach Zieldurchfahrt letztes Fahrzeug in WP2 kann der Zuschauerpunkt über die gelbe Strecke verlassen werden und die Wartezone wird geöffnet bis ca. 13:40 Uhr.
Je nach Verlauf der Rallye, können sich die Zu und Abfahrtszeiten ändern.
Nähere Infos erhaltet ihr direkt am Zuschauerpunkt oder an der Wartezone.
Am Zuschauerpunkt könnt Ihr ca. 80% der Strecke einsehen.

Wartezone für Zufahrt WP4

ZP