



# 20. FÜRST CARL RALLYE

Rallyzentrum  
am Schloß 5 WP's  
in Ellingen 40km

Motor  
Sport  
Club  
Jura e.V.



Fürst Carl  
SCHLOSSBRAUFREI  
ELLINGEN

## am 6. April 2024

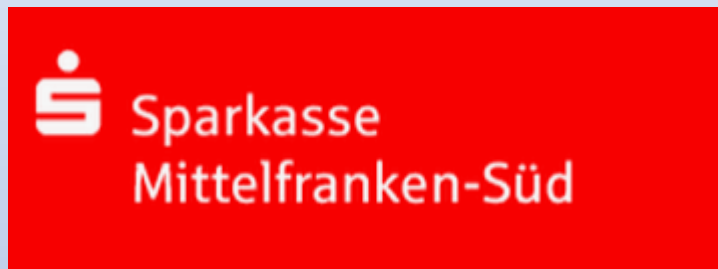


weitere Infos unter [www.MSCJURA.de](http://www.MSCJURA.de)





# Unsere Sponsoren



**20. FÜRST  
CARL RALLYE**

Rallyezentrum  
am Schloß **5 WP's**  
in Ellingen **40km**

Motor Sport Club Jura e.V.

am **6. April 2024**



Fürst Carl  
SCHLOSSBRAUEREI  
ELLINGEN

weitere Infos unter [www.MSCJURA.de](http://www.MSCJURA.de)

**WÜST & WEIGAND**  
AUTOHAUS  
FAHRSPASS & QUALITÄT

**Wiedemann**  
BAU GMBH



*Fürst Carl*  
SCHLOSSBRAUEREI  
ELLINGEN

**AUTO MARTINI**

Weiboldshausen  
**09141 / 4291**

Kfz-Meisterbetrieb & Autorecycling



**VR Bank**  
im südlichen Franken eG

**CAPILANO**  
mode- und design-vertriebs gmbh

Finden Sie uns!

**A.R.D.** Abbruch Recycling Dienstleistungen GmbH



Großhochfeld 1 • 91790 Raitenbuch  
Tel. 091 49/908 95 95  
Mobil 0170/54 28 979  
[info@ard-wug.de](mailto:info@ard-wug.de) • [www.ard-wug.de](http://www.ard-wug.de)



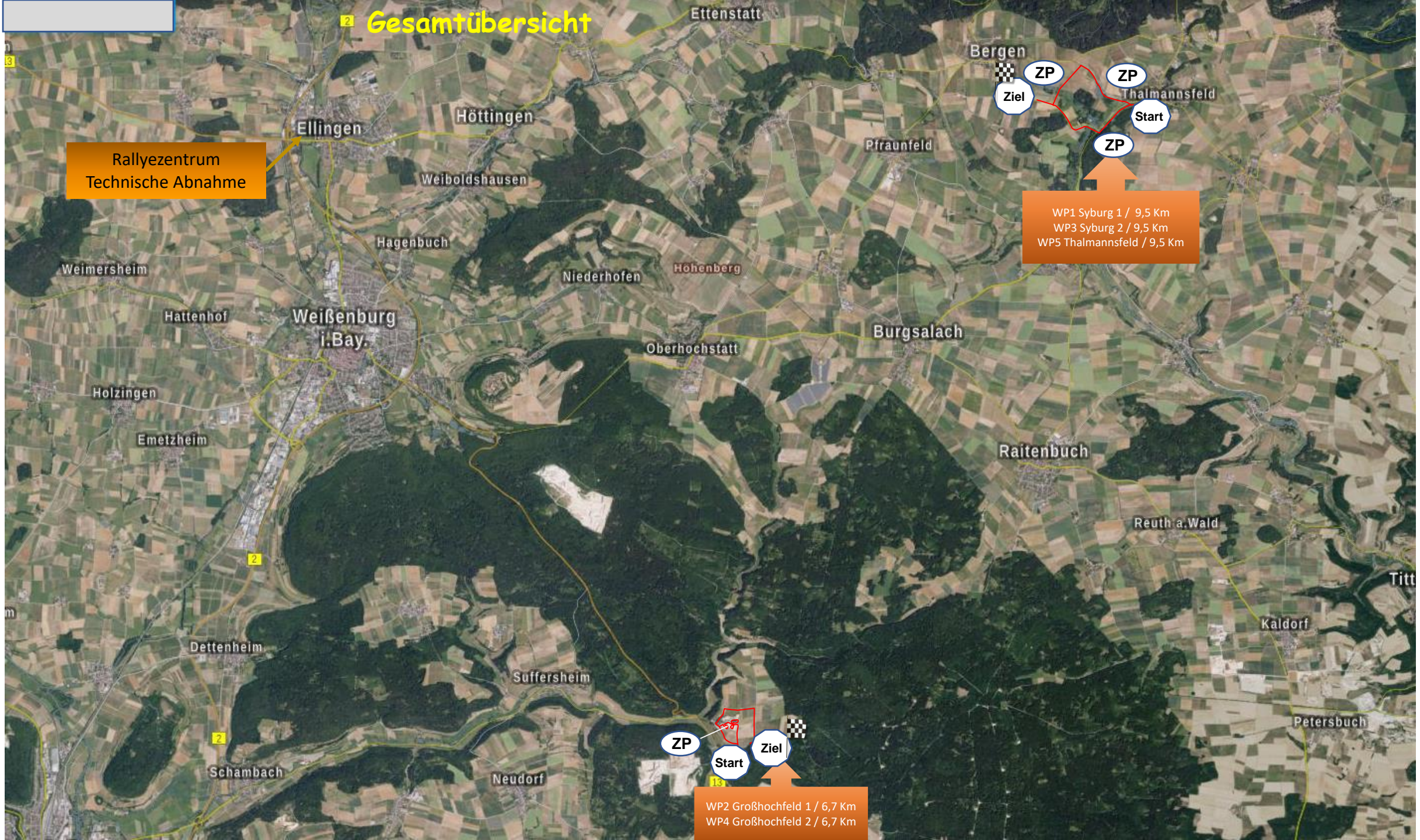
**VERANSTALTUNGS  
TECHNIK**



Spenglerei  
**ELLINGER**



# Gesamtübersicht



Rallyzentrum  
Technische Abnahme

WP1 Syburg 1 / 9,5 Km  
WP3 Syburg 2 / 9,5 Km  
WP5 Thalmannsfeld / 9,5 Km

WP2 Großhochfeld 1 / 6,7 Km  
WP4 Großhochfeld 2 / 6,7 Km



Bergen

Anfahrt ZP nur über gelbe Strecke möglich



Zuschauer-Leitsystem



Google Maps  
49.070847, 11.125464

WP1 Syburg 1 / Start 10:55 Uhr  
WP3 Syburg 2 / Start ca. 13:01 Uhr  
WP5 Thalmannsfeld / Start ca.. 14:44  
je 9,5 km

49.069059, 11.147615



Zuschauerpunkt Bergen

ZP

Zuschauerpunkt Thalmannsfeld

ZP

Start Thalmannsfeld

Ziel

Wasserschloss  
Syburg

ZP

Zuschauerpunkt Syburg  
Ohne Bewirtung



49.063457, 11.137063

Anfahrt über Nennslingen





Zufahrt Zuschauerpunkt über einen gut ausgebauten Schotterweg (gelb).

Zuschauer-Leitsystem

Google Maps  
48.978121, 11.050424  
WP2 und WP4

Wartezone für Zufahrt WP4

WP2 Start ca. 11:30 Uhr.  
Direkte Zufahrt zum Zuschauerpunkt WP2 bis ca. 11:00 Uhr, danach wird die Zufahrt an Wartezone WP4 gesperrt.  
WP4 Start ca. 14:10 Uhr.  
Nach Zieldurchfahrt letztes Fahrzeug in WP2 kann der Zuschauerpunkt über die grüne Strecke verlassen werden und die Wartezone wird geöffnet bis ca. 13:40 Uhr.  
Je nach Verlauf der Rallye, können sich die Zu und Abfahrtszeiten ändern.  
Nähere Infos erhaltet ihr direkt am Zuschauerpunkt oder an der Wartezone.  
Am Zuschauerpunkt könnt Ihr ca. 80% der Strecke einsehen.

Start

ZP

Ziel

Laubental

Schambach