



# 22. FÜRST CARL RALLYE

Rallyzentrum am Schloß in 91792 Ellingen

## 17.-18. April 2026

Gruppe H  
Startberechtigt



weitere Infos unter  
[www.MSCJURA.de](http://www.MSCJURA.de)



Motor  
Sport  
Club  
Jura e.V.



**Ellingen – kommendes Wochenende ( 17./18. April) steht die 22. Fürst Carl Rallye im NAVC-Terminkalender. 2 Wochen später als gewöhnlich, weil das Wochenende nach der Zeitumstellung auf Ostern fiel, lädt der Veranstalter die Rallyeteams zum zweiten von 5 Meisterschaftsläufen nach Ellingen ein. Das traumhafte Ambiente rund ums Ellinger Schloss bildet dabei wieder das Rallyezentrum.**

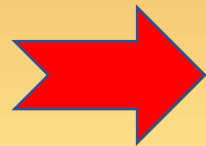
**Am Freitagnachmittag beginnt offiziell um 15.00 Uhr die Dokumentenabnahme; hier werden die Fahrerlizenzen sowie die Fahrzeugpapiere kontrolliert. Direkt im Anschluss findet die technische Fahrzeugabnahme im Hinterhof der Fürstlichen Brauerei statt. Hier werden die Fahrzeuge bezüglich Sicherheitsausrüstung und technischem Zustand kontrolliert. Sicherheit ist das Wichtigste im Rallyesport und darum wird insbesondere auf die Sicherheit von Fahrer und Beifahrer besonders geachtet. Korrekte Anbringung der Sicherheitsgurte sowie Sitzbefestigungen werden dabei genau geprüft. Aber auch das Fahrzeug muss von den Teams vor jeder Rallye aufs Neue durchgecheckt werden, damit bei der technischen Durchsicht des Veranstalters keine Mängel zu finden sind.**

**Am Freitagabend steht dann die Fahrerbesprechung (Pflichtteilnahme aller Teams) auf dem Zeitplan. Gegen 20:00 Uhr wird Rallyeleiter Tobias Enderlein die speziellen Vorgaben der 2026er Rallye mitteilen. Hier geht es insbesondere um Rücksichtvolles Verhalten im öffentlichen Straßenverkehr und langsames Fahren durch Ortschaften. Außerdem werden spezielle Aufgaben, wie z.B. das Durchfahren einer Schikane angesprochen.**

**Ganz wichtig ist auch dass die Teams nur im erlaubten Zeitfenster die Wertungsprüfungen besichtigen dürfen. Dieses ist am Samstag von 7.30 bis 10.00 Uhr erlaubt.**

**Wenn alle Teams von der Besichtigung zurück sind, fährt um 10:31 Uhr das 1. Fahrzeug aus dem Rallyezentrum in Richtung Wertungsprüfung (WP) 1. Hier ist der Start um 10:45 Uhr angesetzt. Danach fahren die Rallyeteams direkt weiter auf den Jura um dort die WP2 in Angriff zu nehmen. Danach folgt eine 40-minütige Servicepause im Rallyezentrum in Ellingen. Dann folgt dieselbe Runde nochmal und es werden die WP's 3+4 gefahren. Zum Abschluss geht es zum dritten Mal auf die erste Wertungsprüfung.**

**Alle Zuschauerpunkte (ZP) sind mit dem Auto gut zu erreichen, wir bitte alle sich auf die ausgewiesenen Parkplätze zu stellen um die Rettungswege nicht zu blockieren. Den Weisungen der Streckenposten und Feuerwehrleute ist zu folgen. Alle offiziell eingezeichneten Zuschauerpunkte werden bewirtet.**



**Zuschauer Leitsystem**



**Wer sich nicht an die Weisungen der Sportwarte hält gefährdet sich und den Ablauf der Rallye - daher handelt mit Vernunft**

**Der Motorsportclub Jura hat knapp 200 Streckenposten, Feuerwehrleute und Sportwarte im Einsatz um sämtliche Zufahrtswege abzusichern sowie die Sicherheit auf der Strecke zu gewährleisten.**

**Bereits ab Freitagnachmittag lädt der MSC Jura alle Interessierten ins Rallyezentrum ein, um sich die Rallyefahrzeuge hautnah anzuschauen. Ende der Rallye wird am Samstag gegen 17.00 Uhr sein.**

# Unsere Sponsoren



**WAGNER-BAU**  
und Transporte GmbH & Co. KG



Gasthaus  
**Zum Heustadl**



**KRÄTZER** GmbH und Co.  
HOCH- UND TIEFBAU KG

Wir sind nicht zu klein um groß zu bauen – und nicht zu groß um klein zu bauen

Wir bieten fachgerechte Beratung und Ausführung von

- Ein- und Mehrfamilienwohnneubauwerken
- Umbau- und Sanierungsarbeiten
- Brücken- und Stahlbauarbeiten
- Kanal- und Tiefbauarbeiten aller Art
- Außenanlagen, Ansohlarbeiten
- Bauelementverfert., Baustelle

*Sie möchten bauen?  
Wir auch!*

kompetent • fachgerecht • pünktlich • flexibel • zuverlässig



DEUTSCHER  
**navc**



Sparkasse  
Mittelfranken-Süd



*Wir sorgen für eine saubere Umwelt*

Städtereinigung  
**ERNST**



Städtereinigung Rudolf Ernst GmbH & Co. KG  
Aha 200 • 91710 Gunzenhausen

Telefon: 09831 8006-0 • E-Mail: info@ernst-gun.de

**METZGEREI**  
*Stefan Berger*



Griefsbuck 20 • 91720 Absberg • Telefon 09175-1746

**B.I.G. BAUMASCHINEN**  
Tel.: 09148 / 279 Fax: 09148/90207  
[www.BIG-Baumaschinen.de](http://www.BIG-Baumaschinen.de)



**AUTOHAUS KARL OSTER**  
GmbH & Co. KG

**REIFEN SERVICE BITTNER**

**RSE**  
Reifen-Service Ehrngruber

☎ 0172 824 305 9  
🌐 ehrngruber.kundenwebshop.de



**SOMMER**  
MOTORRADMANUFAKTUR  
GEYERN

Motor Sport Club  
Jura e.V.



# 22. FÜRST CARL RALLYE

Rallyezentrum am Schloß in 91792 Ellingen

17.-18. April 2026

Gruppe H  
Startberechtigt



weitere Infos unter  
[www.MSCJURA.de](http://www.MSCJURA.de)



Spenglerei  
ELLINGER



Fürst Carl  
SCHLOSSBRAUEREI  
ELLINGEN



Wiedemann  
BAU GMBH



RC GERMANIA  
WEISSENBURG  
1894 e.V.

AUTO  
MARTINI

Kfz-Meisterbetrieb & Autorecycling

Weiboldshausen  
09141 / 4291



VR Bank  
im südlichen Franken eG



Familie Johann Naß  
Ortsstr. 5, 91798 Fiegenstall  
Tel. 09148/294  
Fax 09148/95053

Fragen  
Sie und  
**A.R.D.**  
Abbruch  
Recycling  
Dienstleistungen



Großhochfeld 1 • 91790 Raitenbuch  
Tel. 091 49/908 95 95  
Mobil 0170/54 28 979  
info@ard-wug.de • www.ard-wug.de

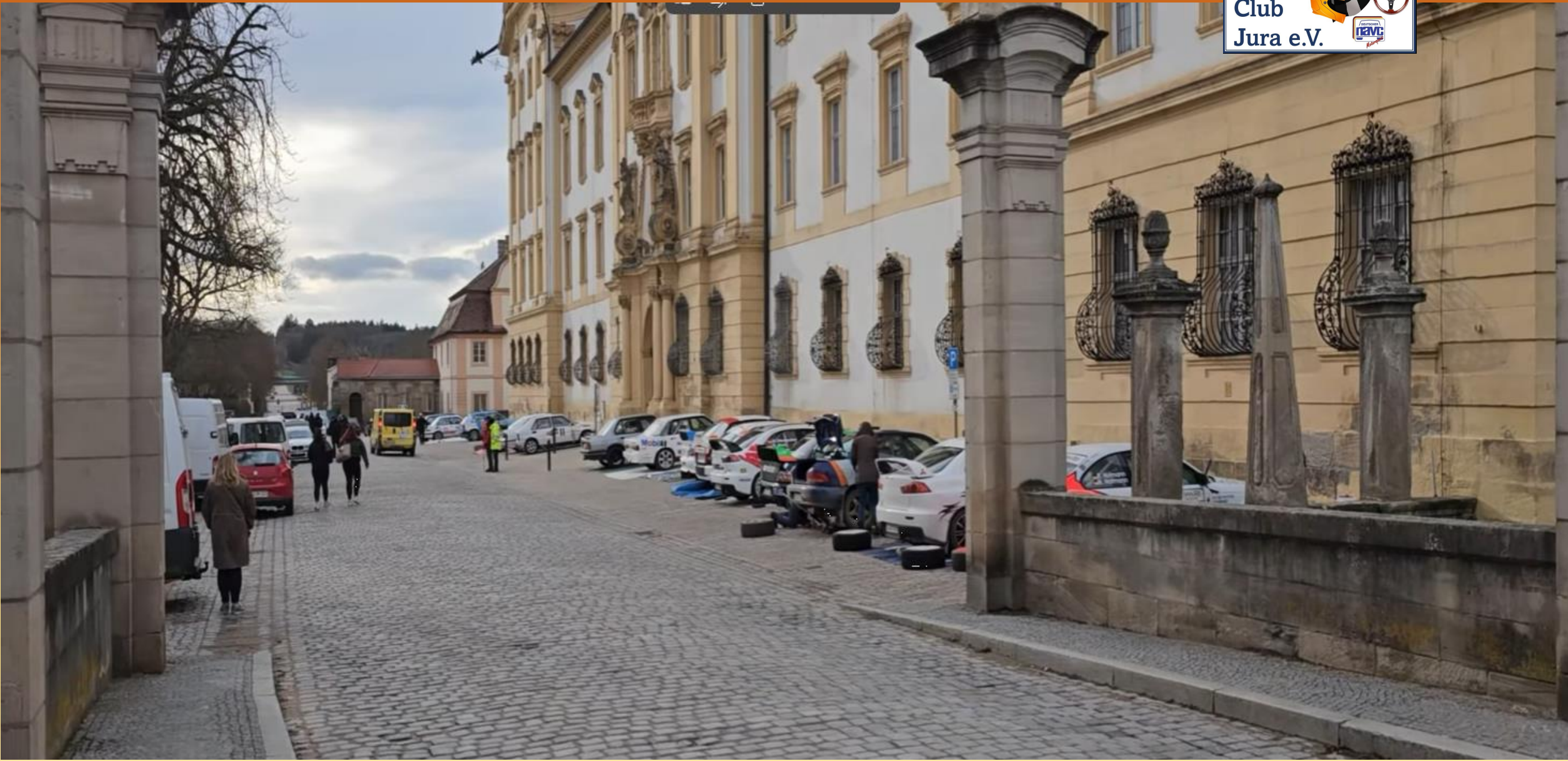


VERANSTALTUNGS  
TECHNIK



die mobile  
PARTYKISTE  
PARTYSERVICE &  
FESTBEWIRTUNG

# Rallyzentrum / Fahrerlager am Schloss in Ellingen

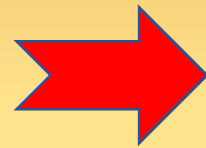


Allgemeiner Hinweis: Die angegebenen Zeiten vom jeweiligen Beginn der Wertungsprüfungen sind unverbindlich, diese hängen vom Ablauf der Veranstaltung ab, sobald Unterbrechungen aufgrund eines Unfalles oder andere Zwischenfälle auftreten, verschieben sich die Startzeiten nach hinten

Den Anweisungen der Streckenposten ist Folge zu leisten, der Aufenthalt in den ZUSCHAUER-SPERRZONEN ist strengstens untersagt

Die Anfahrt zu den Zuschauerpunkten ist mit Beschilderung ausgewiesen: • •

### Zuschauer Leitsystem



Fürst Carl Rallye  
Zuschauerpunkt



# Gesamtübersicht

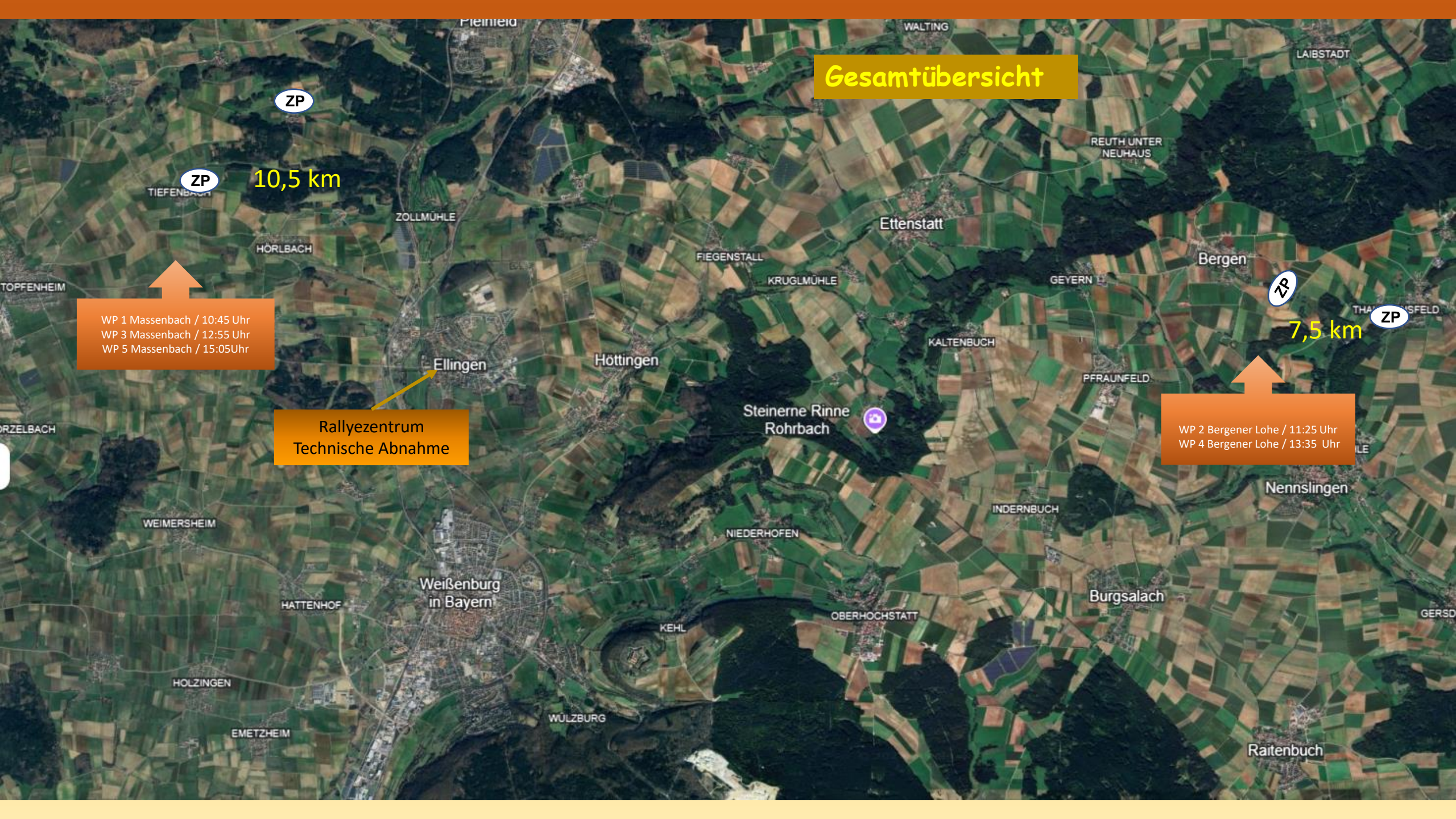
10,5 km

7,5 km

WP 1 Massenbach / 10:45 Uhr  
WP 3 Massenbach / 12:55 Uhr  
WP 5 Massenbach / 15:05 Uhr

Rallyzentrum  
Technische Abnahme

WP 2 Bergener Lohr / 11:25 Uhr  
WP 4 Bergener Lohr / 13:35 Uhr



# WP 1/3/5 Massenbach



Diese WP wird seit Geburt der Fürst Carl Rallye gefahren, jedes Jahr in veränderter Form.

Heuer wurde die Strecke um ca. 2 WP-Kilometer und eine Ortsdurchfahrt erweitert. Im Örtchen Gündersbach findet ihr den ersten ZP. Anfahrt über die B466.



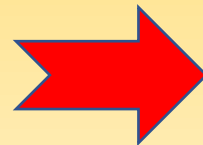
Die Fahrzeuge kommen über eine lange Gerade in eine L5 cut und bremsen an für die Schikane bevor sie durch die engen Straßen in Gündersbach in eine L2 90Grad hinauf in Richtung Wald fahren.



ZP2 Tiefenbach. Die Anfahrt erfolgt über Ellingen und Hörlbach

Hier stehen die Fans auf der Durchfahrtsstraße und sehen dadurch eine sehr lange Passage der WP ein.

Über eine blinde Kuppe geht es R3 in eine Senke, gefolgt von einer R2 90Grad bevor die Rallyefahrzeuge voll aus dem Ort hinaus beschleunigen und an der Höhe links Richtung Stopfenheim abbiegen.



**Zuschauer Leitsystem**



Zuschauerpunkt Gündersbach  
49°05'32.92"N – 10°56'28.31"E

Gunzenhausen

Pleinfeld

WALKERSZELL

P  
GÜNDERSBACH  
ZP

WP Massenbach 1/3/5  
WP 1 Start ca. 10:45 Uhr  
WP 3 Start ca. 12:55 Uhr  
WP 5 Start ca. 15:05Uhr

Motor  
Sport  
Club  
Jura e.V.



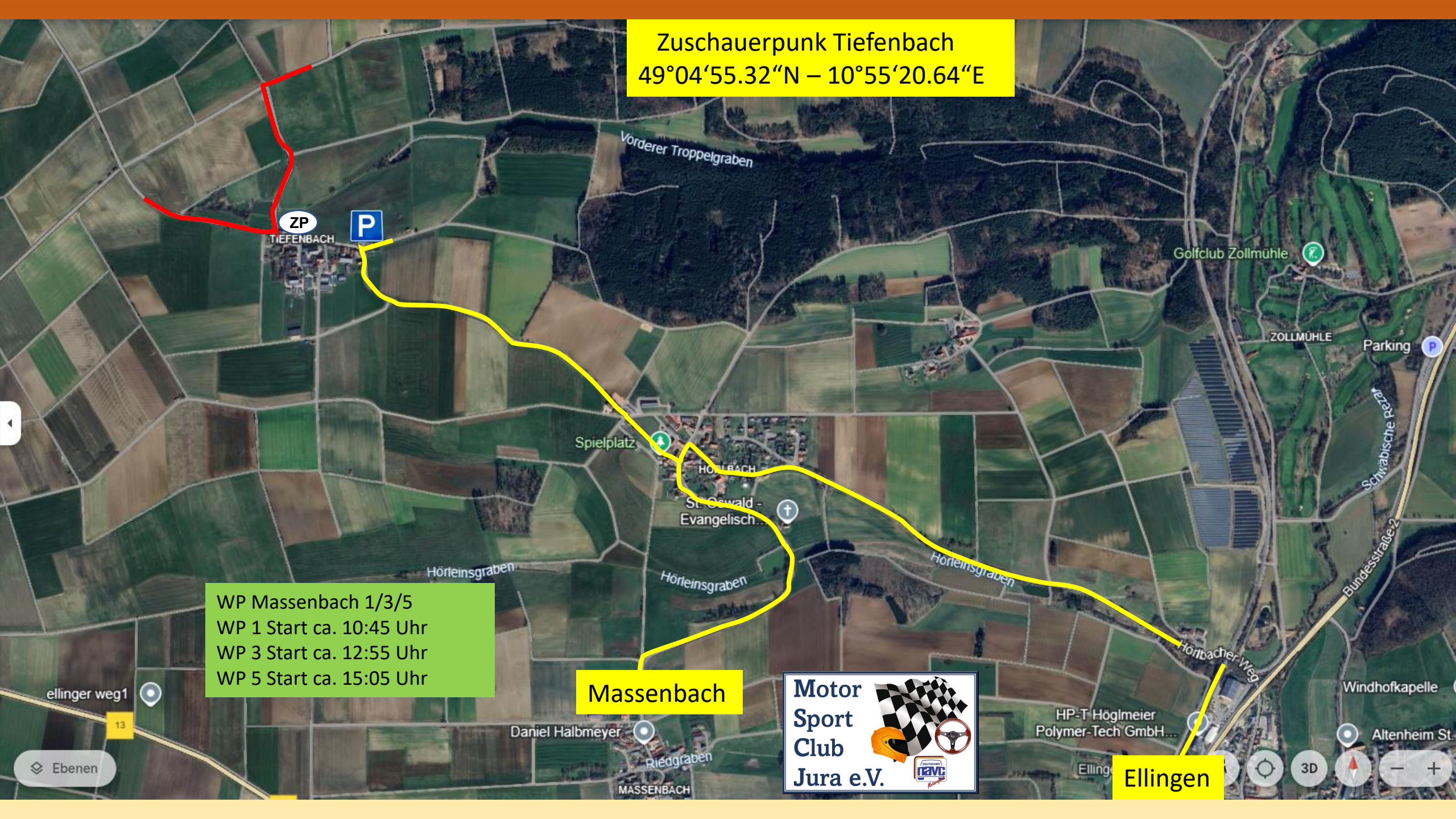
Zuschauerpunkt Tiefenbach  
49°04'55.32"N – 10°55'20.64"E

WP Massenbach 1/3/5  
WP 1 Start ca. 10:45 Uhr  
WP 3 Start ca. 12:55 Uhr  
WP 5 Start ca. 15:05 Uhr

Massenbach



Ellingen



# WP 2/4 Bergener Lohe



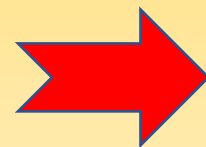
Bergener Lohe ist ein sehr schneller Rundkurs mit einer Länge von 2,15 km der 2  $\frac{1}{2}$  mal gefahren wird.

Die ersten zwei Streckenabschnitte sind auf Schotter mit zum Teil steil abfallendem Gelände. Danach geht es auf Asphalt, wobei der letzte Streckenteil des Rundkurses, zurück Richtung Start, den Fahrern viel Mut abverlangt. Eine Gerade von 670 m und einer Straßenbreite von etwas über 2m, bergauf über eine Kuppe bis zum Abzweig links in die zweite Runde.



Am Ende des Rundkurses folgt eine 2,3 km lange Ausfahrt mit wechselndem Untergrund sowie breiten und engen Straßen, einer Hofdurchfahrt und einer Schikane. Also alles was ein Rallyeherz höherschlagen lässt.

Schotteranteil 37% = 2820 m  
Asphaltanteil 63% = 4720 m



**Zuschauer Leitsystem**



Reuth u. N.

Zuschauerpunkt Bergen  
49°04'16.21"N – 11°07'30.96"E

Straße gesperrt

Dannhausen

Bergen

Haus für Kinder  
"Sonnenschein" Bergen

Über  
Pfraunfeld  
Nennslingen  
Syburg  
Thalmannsfeld  
Dannhausen

WP Bergener Lohe 2/4  
WP 2 Start ca. 11:25 Uhr  
WP 4 Start ca. 13:35 Uhr

**Motor  
Sport  
Club  
Jura e.V.**



RAVC

Hauptgraben

P

ZP

Ettenstatt

Reuth u. N.

Gesperrt

DANNHAUSEN

GEYERN

Bergen

P

ZP

ZP

P

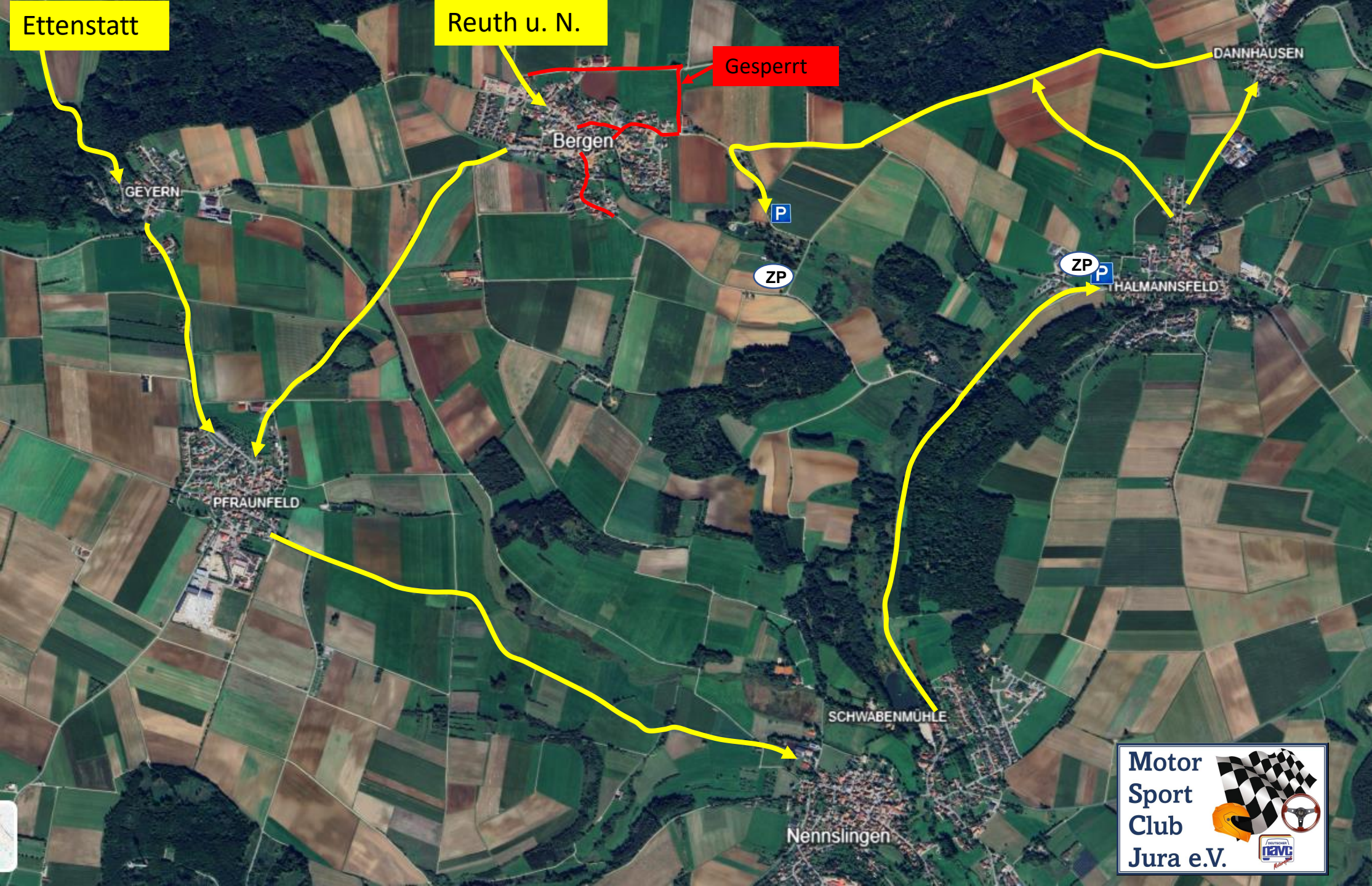
THALMANNSFELD

PFRAUNFELD

SCHWABENMÜHLE

Nennslingen

Motor  
Sport  
Club  
Jura e.V.



Zuschauerpunkt Thalmannsfeld  
49°04'05.20"N – 11°08'43.73"E

Bergen

Dannhausen

Sports Field

ZP

P

THALMANNSFELD

Wengen

WP Bergener Lohe 2/4  
WP 2 Start ca. 11:25 Uhr  
WP 4 Start ca. 13:35 Uhr

Nennslingen

Motor Sport Club Jura e.V.



Logo of the Motor Sport Club Jura e.V. featuring a checkered flag, a steering wheel, and a helmet. Below the main logo is a smaller logo for 'MVC'.